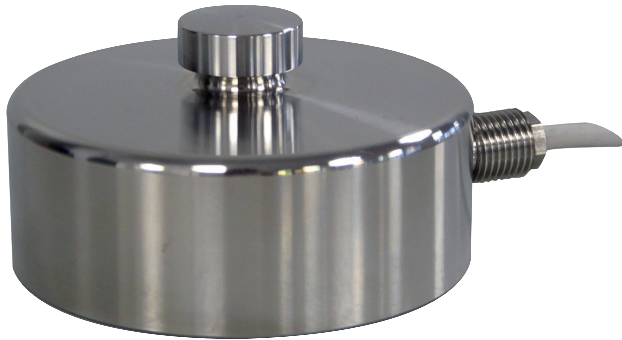


R10X

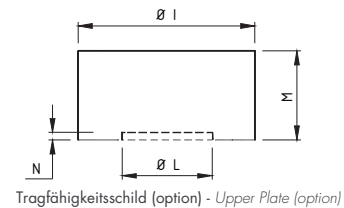
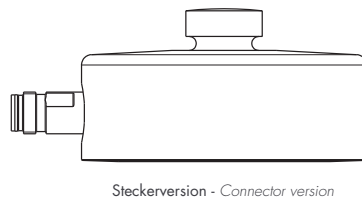
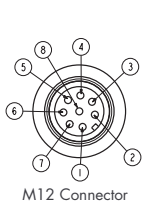
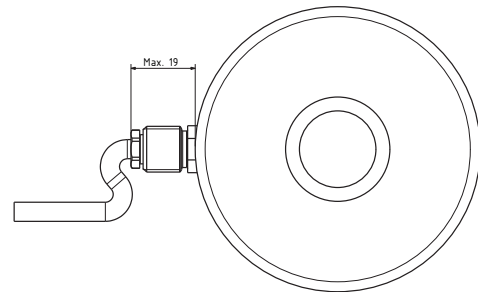
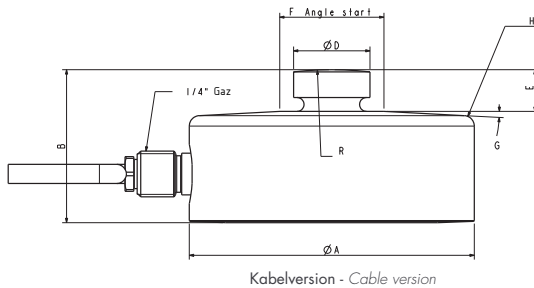
250 kg ... 100 t



- Aus geschweißtem IP68-Edelstahl
 - Genauigkeit bis zu $\pm 0.05\%$
 - Kugelförmige Ladetaste
 - Ideal für Verwiegungsanwendungen in Tanks oder Silos
 - Sehr einfach zu reinigen
 - Hochtemperatur-Version (HT: $+125^{\circ}\text{C}$) auf Anfrage
 - Optionaler Steckerausgang
- Made of stainless steel, sealed IP68
 - Accuracy up to $\pm 0.05\%$
 - Spherical load button
 - Ideally suited for tank or silo weighing applications
 - Easy to clean
 - High temperature version (HT: $+125^{\circ}\text{C}$ on request)
 - Optional connector output



* Optional, nur für Kabelversion - In option, only for cable version



Nennlast Rated capacity (C.N.)	Abmessungen - Dimension [mm]												Gewicht Weight
	Ø A	B	Ø D	E	R	F	G	H	Ø I	Ø L	M	N	
250 kg ... 15 t	82	44	22	12	90	30	3°	3	82	23	15	3	1.5 kg
30 t	126	54	35	14	160	55	3°	3	89	36	15	3	4 kg
50 t S-Size	126	54	35	14	160	55	3°	3	89	36	25	3	4 kg
50, 100 t	164	80	60	20	340	/	0°	0	89	62	25	4	10 kg

Alle Maße in mm. Maße und Spezifikationen unverbindlich. Technische Zeichnungen sind auf Anfrage erhältlich. Technische Zeichnungen auf Anfrage erhältlich.
All dimensions in mm. Dimensions and specifications do not constitute any liability whatsoever. Technical drawings are available on request.

Verkabelung - Wiring

+ Strom	+ Signal	- Signal	- Strom
+ excit.	+ signal	- signal	- excit.
rot	grün	weiß	schwarz
red	green	white	black

Verkabelung Steckversion - Wiring connector version

+ Strom	+ Signal	- Signal	- Strom	+ Ref.	- Ref.
+ excit.	+ signal	- signal	- excit.	+ sense	- sense
7	1	8	6	3	5



Technische Daten - Specifications

MESSTECHNISCH	METROLOGICAL				
Nennlast (Cn)	Rated capacity (Cn)	0.25	0.5	1, 2.5, 5, 10	15, 30, 50, 100 t
Kombinierter Fehler	Combined error	±0.2	±0.1	±0.05	±0.1 %Cn
Wiederholbarkeit	Repeatability	±0.03 %Cn			
Temperaturkoeffizient Empfindlichkeit	Temperature effect on sensitivity	±0.005 %Cn/°C			
Temperaturkoeffizient Nullpunkt	Temperature effect on zero	±0.005 %Cn/°C			
Belastungskriechen (30 min.)	Creep error (30 min.)	±0.03 %Cn			
Toleranz Nullabgleich	Zero balance	±2.5 %Cn			
ELEKTRISCH	ELECTRICAL				
Nennbereich der Versorgungsspannung	Nominal range of excitation voltage	1 ... 15 V			
Nennkennwert Empfindlichkeit bei Cn	Rated output at Cn	2 ±0.15 % mV/V			
Eingangs-/Ausgangswiderstand	Input/output resistance	760 ±20 / 700 ±10 Ω			
Isolationswiderstand	Insulation resistance	> 2 000 MΩ/50V			
ALLGEMEIN	GENERAL				
Nennbereich der kompensierten Temperatur	Compensated temperature range	-10 ... +50 °C			
Gebrauchstemperaturbereich	Service temperature range	-20 ... +60 (HT : -40 ... +125)* °C			
Zulässige Grenzlast	Safe load limit	0 ... 10 t : 200 / 15 t ... 100 t : 150 %Cn			
Bruchlast	Ultimate overload	0 ... 10 t : 400 / 15 t ... 100 t : 300 %Cn			
Schutzart	Protection class	IP68 EN 60529			
Material	Material	Edelstahl - Stainless Steel			
Messkörper	Measuring body	Edelstahl - Stainless Steel			
Kabeleinführung	Cable gland	PVC (HT : Teflon PFA)			
Kabelmantel	Cable sheath				
Kabellänge	Cable length	10 m			
Nettogewicht	Net weight	Siehe Vorderseite - See on the front kg			

* HT : Hochtemperaturversion - High temperature version

Optionen - Options

ATEX 2014/34/EU, IECEx
Nur für Kabelversion - Only for cable version

Ⓢ II 1 G/D, Ex ia IIC T6 Ga, Ex ia IIIC T80°C Da, IP6X, -20°C < Ta < +60°C (zone 0/20)
Ⓢ II 1 D, Ex ta IIIC T125°C Da, IP6X, -20°C < Ta < +60°C (zone 20)
Ⓢ II 3 G, Ex nA IIC T6 Gc, -20°C < Ta < +60°C (zone 2)

Steckerausgang - Connector output

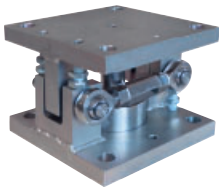
M12 - 8 pts

Zubehör - Accessories

Anschlusskabel

Connection cables

M12 - 8pts, 2/5 m



SILOSAFE-R Montagekit - SILOSAFE-R mounting kit



SILOKIT-R Montagekit - SILOKIT-R mounting kit



R10X Lastaufnahme - Plates mounting kit