

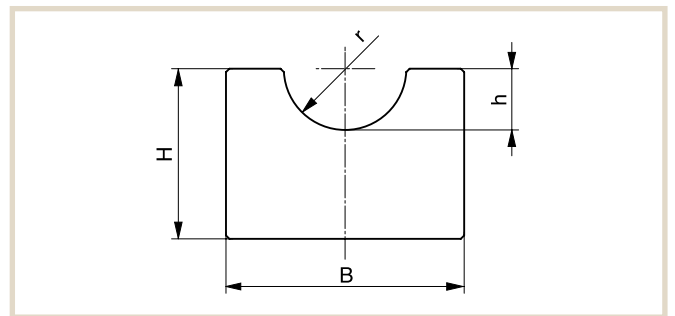
# Führungen für Rundriemen

## TYP RR



Riementyp/Ø	B	H	h	r	Artikelnummer
5,0	20	10	3	3	231 010 027
6,3	20	10	4	4	231 010 028
8,0	20	12	5	5	231 010 029
9,5	25	15	6	6	231 010 030
12,5	28	20	8	7	231 010 031
15,0	33	25	10	9	231 010 032
18,0	38	25	12	10	231 010 033

Maßangaben in mm



## TYP RRC



Riementyp/Ø	C-Profil-Typ	B1	B2	H	Hc	h	r	Artikelnummer
5,0		20		10	15	3	3	231 110 035
	C3		20					351 020 003
6,3		20		15	18	4	4	231 110 036
	C3		20					351 020 003
8,0		20		15	18	5	5	231 110 037
	C3		20					351 020 003
9,5		25		15	20	6	6	231 110 038
	C5		28					351 020 005
12,5		28		15	20	8	7	231 110 039
	C5		28					351 020 005
15,0		33		20	25	10	9	231 110 040
	C9		38					351 020 009
18,0		38		20	25	12	10	231 110 041
	C9		38					351 020 009

Maßangaben in mm

